



Nomi e indirizzi

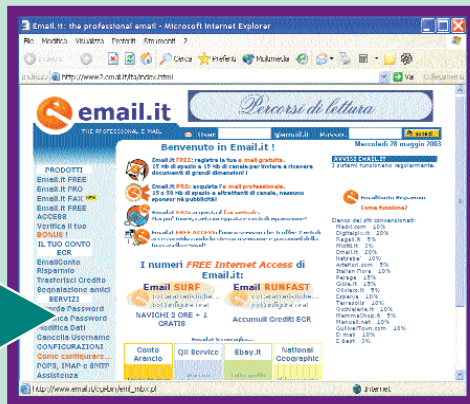
Come procurarsi un indirizzo di posta elettronica.

Un indirizzo di posta elettronica, per quanto non sia altro che un insieme di lettere, ha una precisa identità. Indirizzi semplici, facili da ricordare e da comunicare, sono senza dubbio preferibili a improbabili sequenze di lettere, trattini e numeri. Avere più di un indirizzo può essere di aiuto in alcune situazioni. Quando inviate il vostro curriculum vitae a un'azienda sperando in una prossima assunzione, per esempio, non fa bella figura presentarsi come "el_macho_goleador18394@provider.it". Lasciate questo

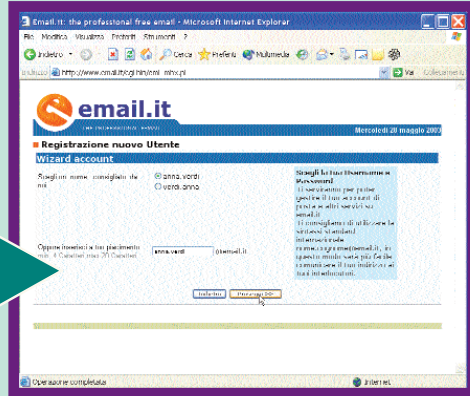
indirizzo per le comunicazioni informali e attivate un più innocuo e rispettoso "paolo.rossi@provider.it". Allo stesso modo, l'indirizzo di posta aziendale dovrebbe essere riservato alle comunicazioni di lavoro: per chiedere informazioni sulle vacanze è meglio usare un indirizzo privato. Se ancora non avete un indirizzo di posta elettronica o se ne volete uno nuovo, aprite il browser e collegatevi a **www.email.it**, un sito che offre indirizzi gratuiti e che permette di conservare in archivio fino a 15 Megabyte di messaggi.

> Una casella "Email"

1 Aprite il browser e digitate nella barra degli indirizzi **www.email.it**. Fate clic su "Email.it FREE, registra la tua e-mail gratuita". Nella pagina successiva fate clic su "Nuova Registrazione" e riempite i moduli che si presentano inserendo i vostri dati e facendo clic su "Proseguì".



2 Scegliete un indirizzo di posta elettronica: sarà anche il vostro **username**. Molto probabilmente, data la grande quantità di indirizzi già esistenti, la prima scelta non sarà libera e il sistema vi informerà con una scritta del tipo "Attenzione username già esistente". In questo caso dovrete inventare qualcosa di nuovo: uno stratagemma molto utilizzato è aggiungere le due cifre dell'anno di nascita a fianco del nome, ma la scelta definitiva sta alla vostra fantasia.



3 La **password** è una parola segreta che vi servirà per confermare che siete proprio voi a leggere la vostra posta. Deve essere una parola facile da ricordare ma difficile da indovinare: evitate tutti i termini di senso compiuto e i nomi di persona. La lunghezza richiesta è tra 6 e 20 lettere, sono ammesse maiuscole, minuscole e numeri, ma non spazi. Scegliete quindi una domanda predefinita e fornite una risposta sicura, che vi sarà chiesta nel caso dimentichiate la password. Fate clic su "Proseguì" fino all'ultima schermata, leggete le condizioni del contratto e fate clic su "Accetto".

Ricorda password tramite domanda (n.b. la domanda si risponde attraverso il sito e-mail)

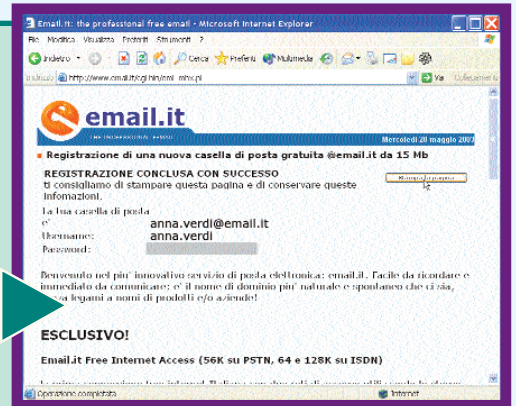
Predefinito:

Immagine segreta:

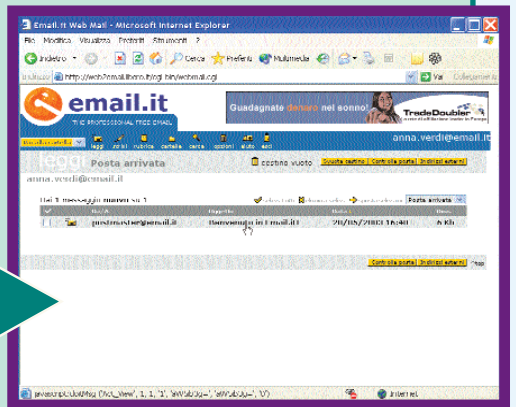
Risposta:

Data di Nascita:

4 Stampate la schermata che mostra i vostri dati: vi saranno utili in seguito. Da questo momento potete divulgare il vostro indirizzo di posta elettronica, ma ricordatevi di mantenere segreta la password. Fate clic su "Continua" fino a trovarvi nuovamente sulla **home page**. Provate il vostro nuovo indirizzo scrivendolo nell'apposito spazio in alto, quindi fate clic su "Accedi".



5 Questa pagina vi permette di leggere e spedire messaggi direttamente dal Web, senza bisogno di usare altri programmi (che pure presentano ulteriori comodità) come vedremo nelle prossime pagine. Questo tipo di consultazione della posta elettronica prende il nome di Webmail ed è molto utile quando si viaggia e non si dispone di un computer personale.



> Da tenere a mente

Per poter accedere sempre alla vostra posta elettronica, occorre conoscere qualcosa di più del vostro indirizzo. Segnatevi questi dati su un foglietto e conservateli.

- username
- password
- server POP3 o IMAP
- server SMTP